

STARTUPS: SAIBA COMO CRIAR

Como fazer a modelagem da sua startup?

- ✓ Defina seu público-alvo;
- ✓ Determine a proposta de valor;
- ✓ Escolha os canais de atuação;
- ✓ Determine custos;
- ✓ Documente processos.

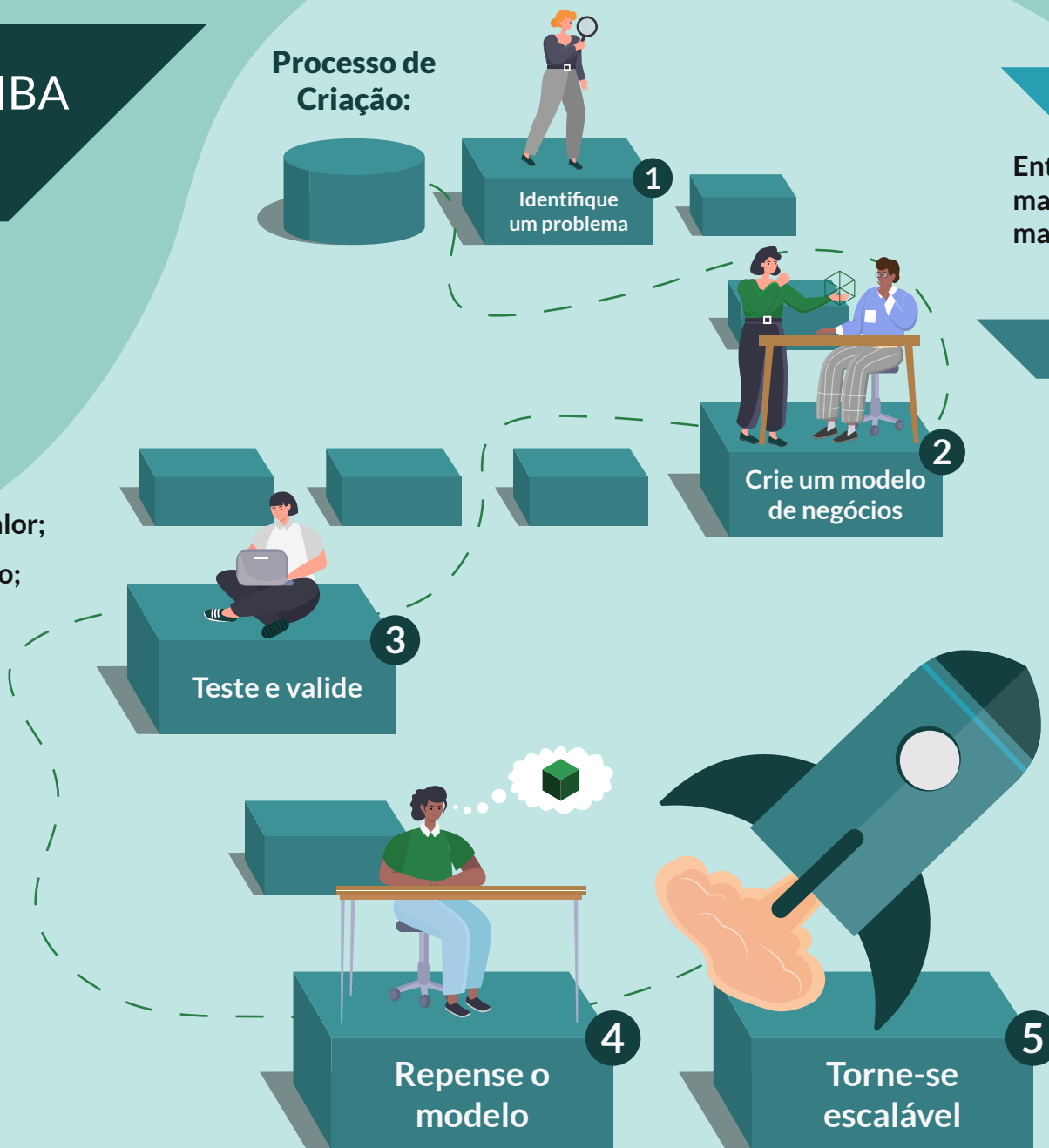
As startups são:

Inovadoras

Repetíveis e Escaláveis

Vivem num cenário de Incerteza e Alto risco

Processo de Criação:



O que é ser repetível e escalável?

Entregar o mesmo produto ou serviço de maneira ilimitada e crescer rapidamente, mas sem alterar o modelo de negócio.

Exemplos de unicórnios brasileiros

iFood, Quinto Andar, C6 Bank, Loggi, MadeiraMadeira, entre outras.

Como ir da ideia ao negócio:

- crie conexões e enxergue oportunidades;
- pense nos problemas que sua ideia resolve;
- pesquise o mercado e avalie a concorrência;
- defina um modelo de negócio e seu público-alvo;
- combine prática e teoria;
- ouça feedbacks e esteja aberto a mudanças.

Fontes: E-book Criação de startup.

Entre em contato com o Sebrae: 0800 570 0800